

Colloque ACQuA 2026
du CAA - FR

09-10 février
Tours
MSH Val de Loire

DES PAYSAGES EN ACQUA-RELLE

Au programme

09 février

Introductions

ACQuA-tinte; Posters

Des paysages en ACQuA-relle

Assemblée générale

10 février

ACQuA-rium; Forum jeunes chercheur.e.s

ACQuA-TiC; Forum «j'ai testé pour vous»

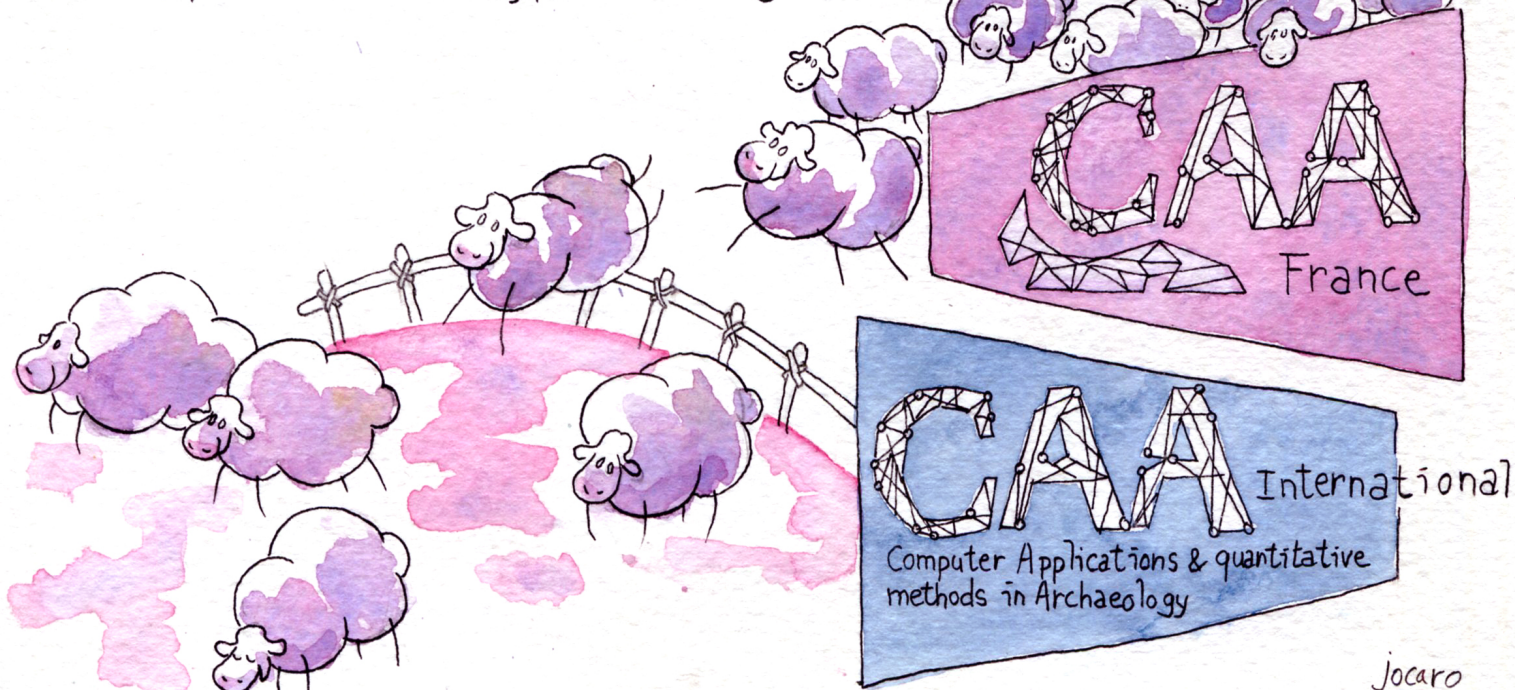
Table ronde «ACQuA bon l'IA?»

Conclusion

Informations et inscription

<https://acqua2026.sciencesconf.org>

<https://caafrance.hypotheses.org>



ACQuA 2026 : Approches computationnelles et Quantitatives en Archéologie

Lundi 9 février

10:00-11:00 Introductions

Avec le CAA-Fr, la MSH et le projet ECHOES

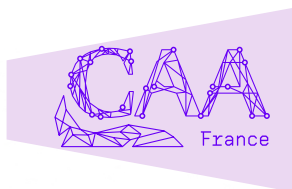
11:00-12:30 « ACQuA-tinte » :

Présentation éclair et session posters

14:00-16:40 « Des paysages en ACQuA-relle »

- 14:00** Étude archéologique des pâturages du Boischaut et des openfield de Champagne (Nathanaël Le Voguer)
- 14:20** Comment les approches computationnelles peuvent-elles renouveler l'étude des interactions sociétés-milieus sur le littoral du Sussex du Néolithique au Moyen Âge ? (Charlène Morel)
- 14:40** Fouiller dans des archives de fouille du site des Rivaux pour retrouver des indices des liens entre les populations et leur environnement (Christophe Tufféry)
- 15:00** La transhumance dans le Royaume de Naples : espaces et territoires d'une pratique millénaire (Marilisa Specà)
- 15:20** Lecture des dynamiques d'occupation du sol et du pastoralisme dans les montagnes du Cantal et du Cézaillier (Antiquité - Moyen Âge) : apport du croisement des sources (Maxime Calbris)
- 15:40** Les hydrosystèmes du Haut-Adour : une lecture géo-historique des paysages pyrénéens (Davide Gherdevich, Éric Mermet)
- 16:00** Paysages fluviaux, mobilités et implantations au Néolithique ancien : apport des approches spatiales intégrées dans la boucle de Jablines (basse vallée de la Marne) (Valentin Cotta)
- 16:20** Simulating verticality (Thibault Saintenoy, Olga Palacios)

17:00-17:30 Assemblée générale



09 & 10 février 2026

MSH Val de Loire

33 allée Ferdinand de Lesseps

Tours

CAA-France

<https://caafrench.hypotheses.org>

Informations et inscription :

<https://acqua2026.sciencesconf.org>

Mardi 10 février

09:30-10:30 « ACQuA-rium »

Forum jeunes chercheur.e.s

- 09:30** Quand l'apprentissage automatique rencontre l'instrumentum : enjeux méthodologiques de l'analyse computationnelle des assemblages mobiliers du Haut-Empire romain (Alyssa Giraudo)
- 09:45** Étude comparative des amas coquilliers sur la façade atlantique, l'enjeu de accès aux données et méthodes (Anass Butsch)
- 10:00** Modéliser la transmission des savoirs scribes au Levant à l'âge du Bronze récent : une approche statistique appliquée à la documentation de la pratique (Théo Daldalian)
- 10:15** Simplifier l'acquisition et l'étude des données : l'exemple des habitats ruraux du haut Moyen Âge en France (Marc Bourdoux)
- 11:00-12:30 « ACQuA-TIC »**
- Forum « J'ai testé pour vous »**
- 11:00** Deux outils d'aide à l'identification de plans de bâtiments sur poteaux (Bertrand Bonaventure)
- 11:15** Méthode d'apprentissage non supervisée par compromis pour la périodisation en archéologie : hclustcompro (Arthur Coulon)
- 11:30** Palantir : le filtre pour visionner vos données par datation et thématique (Wendy Laurent)
- 11:45** SIG-RSA « Représentations Squelettiques Animales » (Émeline Le Goff)
- 12:00** Siligites : une extension QGIS pour créer et analyser des réseaux de lignes droites et des chemins au moindre effort (LCP) pour des études en archéologie préhistorique (Thomas Andre)
- 12:15** Tout n'est pas carré ! Exemple de tessellation de raster sur R et de validation de la transformation (Mathias Bellat)

14:00-16:00 Table-ronde « ACQuA bon l'IA ? »

Animée par : Sébastien Rey-Coyrehourcq, Mathias Bellat, Sébastien Plutniak, Simon Carignon
Avec : Grégory Bonnet, François Giligny, Béatrice Markhoff, Christophe Tufféry

16:00-16:30 Conclusion

Accès

TRAM A
Heure
Tranquille

BUS
Fac 2 Lions
5 N1 32

